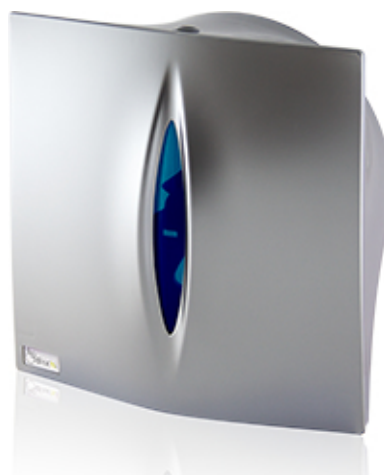




## Dérouleur de papier 300 m. - Silver



### FICHE TECHNIQUE

Lieu d'utilisation	Toilettes publiques, cuisines...
Viseur	Viseur central pour voir le contenu de papier.
Couleurs	Distributeur de couleur silver et viseur central à choisir entre Fumé et Bleu.
Capacité	Roule jusqu'à 300 m. Mandrin de Ø 45 mm.
Matériel	ABS
Type d'ouverture	Clé en plastique.
Installation	Par vis et chevilles dans le mur.
Accessoires	Sachet: 4 chevilles, 4 vis et clé en plastique.
Unité de vente	Emballage unitaire en boîtes de 10 unités.
Produit net	Mesures: Haut 273 mm. x Large 276 mm. x Fond 143 mm. Poids: 0,775 Kg.
Boîte – 1 u. (avec emballage)	Mesures: Haut 280 mm. x Large 280 mm. x Fond 150 mm. Poids: 0,950 Kg.
Boîte standard – 10 u.	Mesures: Haut 582 mm. x Large 300 mm. x Fond 782 mm. Poids: 11 Kg. - Volume: 0,1375 m <sup>3</sup>
Palette	Mesures: Haut 1.880 mm. x Large 800 mm. x Fond 1.200 mm. Poids: 147 Kg. - Volume: 1,80 m <sup>3</sup> - Quantité: 120 u.
Fabriqué en	Espagne



Fumé · PM3000G



Bleu · PMC3025G

